



차세대 기계번역

인공신경망 기계번역(NMT)과 콘텐츠 인사이트를
사용하여 콘텐츠를 비즈니스에 활용하세요



목차

콘텐츠 글로벌라이제이션의 중요성 증대	4
시장 기회와 수익 성과를 견인하는 인사이트	5
기계번역과 콘텐츠 인사이트는 어떻게 도움이 되나요?.....	6
데이터 분석가	6
로컬라이제이션 프로젝트 매니저	7
고객 지원.....	8
올바른 솔루션 제공의 중요성	9
AI 기반 엔터프라이즈 기계번역의 가치	10
기업의 도전 과제	12
RWS의 기계번역	13

MT로 ROI를 높이는 다섯 가지 주요 방법.....	14
1. 효율적인 정보 분류	15
2. 즉각적인 협업 및 이해	15
3. 고객 참여 증가.....	15
4. 더 나은 고객 서비스.....	15
5. 번역 생산성 증가.....	15
랭귀지 위버®를 사용하면 어떤 이점이 있나요?	16
RWS의 언어 및 콘텐츠 관리 솔루션.....	17

언어 장벽으로 인한 잘못된 커뮤니케이션과 오해로
비즈니스가 위험에 처할 수 있습니다. 오늘날 글로벌
비즈니스는 다음과 같은 여러 가지 과제에 직면하고
있습니다.

- 글로벌 시장에 다양한 언어로 서비스를 제공하는 데 드는 시간과 비용
- 언어 장벽으로 인해 글로벌 직원의 생산성 저하
- 인사이트를 얻기 위해 다국어 데이터를 분석하는 대신 번역하는 데 시간 소요
- 전 세계 고객에게 한 언어로만 서비스를 제공하는 비즈니스 솔루션은 느리고,
어렵고, 불확실함

콘텐츠 글로벌라이제이션의 중요성 증대

고객 참여가 디지털화되면서 콘텐츠의 역할이 점점 더 중요해지고 있습니다. 출판물과 웹 등 기존 채널과 챗봇과 가상 도우미 등 새롭게 부상하는 채널까지 다채널에서 실시간으로 맞춤형 정보를 원하는 고객의 수요가 증가하면서 오늘날 콘텐츠의 양도 폭발적으로 증가하고 있습니다. 콘텐츠의 양과 다양성이 증가하면서 글로벌라이제이션은 그 어느 때보다도 어려운 일이 되었습니다.

인공신경망 기계번역(NMT)의 진화로 기계번역(MT) 가독성이 증가하면서 MT는 더 빠르게 글로벌 진출을 가속화하려는 기업들이 최종적 기술로 또는 지원 기술로 이용하는 가치 있는 툴이 되었습니다. 실시간 콘텐츠 적용 측면에서 기계번역은 글로벌 고객에게 도달하기 위한 유일한 방법인 경우가 많습니다.

기계번역은 글로벌라이제이션을 자동화하고 사람의 노력을 줄일 수 있습니다. 이를 통해 글로벌 콘텐츠 공급망의 원활한 운영을 지원하고 기업에 측정 가능한 가치를 제공할 수 있습니다.

[1] [accenture.com](https://www.accenture.com)

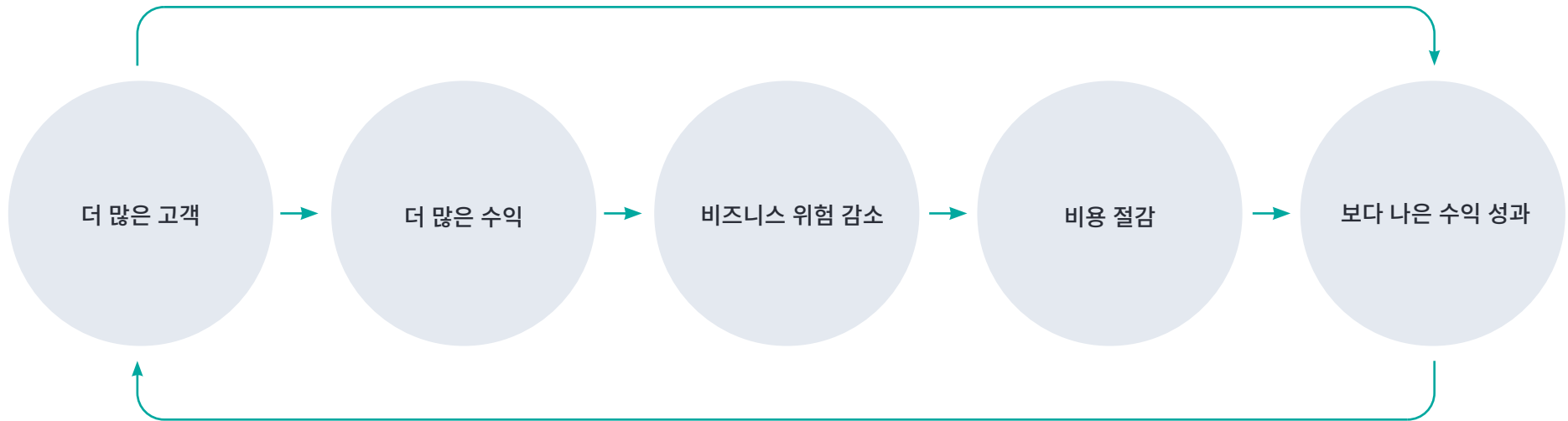
83% 의 소비자는 자신의 데이터를 공유하여 맞춤형 환경을 조성할 의향이 있습니다¹

시장 기회와 수익 성과를 견인하는 인사이트

빠르게 변화하는 오늘날의 디지털 글로벌 경제는 수많은 이메일, 채팅, 문서, 웹 페이지, 오디오, 비디오 등을 매일 주고 받으며 방대한 양의 콘텐츠를 생성하고 사용합니다. 이 콘텐츠는 새로운 글로벌 시장 기회를 파악하고 새로운 인사이트를 확보하며, 보다 나은 수익 성과를 제공하는 데 핵심적인 역할을 합니다.

하지만 콘텐츠가 여러 언어로 제공되는 경우 자동 번역을 통한 이해 이상의 것, 즉 인사이트가 필요합니다. 최첨단 번역이 포함된 엔터프라이즈 기계번역 소프트웨어를 사용하면 더 신속하게 인사이트를 얻을 수 있습니다.

콘텐츠 인사이트는 효율성과 시간 절감 효과를 주는 동시에, 분야별 자동 이해를 제공하여 각 조직과 관련된 내용을 결정할 수 있도록 합니다. 일반적으로 이러한 수준의 이해를 얻기 위해서는 2페이지든 200페이지든 간에 문서 전체를 읽은 다음, 읽은 내용에 대해 생각해보고, 자신이 찾고 있는 것과 일치하는 관련 정보를 추출해야 합니다. 이제 이러한 번거로운 과정을 즉시 수행할 수 있어 작업을 더 쉽고 빠르게 수행하며 더 나은 의사 결정을 내릴 수 있습니다.



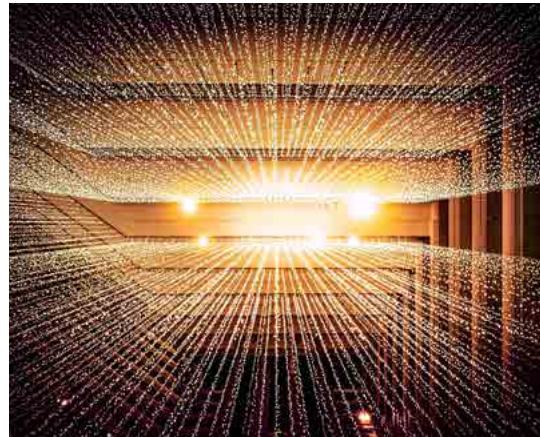
기계번역과 콘텐츠 인사이트는 어떻게 도움이 되나요?

데이터 분석가



도전 과제

특히, 텍스트 데이터가 여러 언어로 되어 있는 경우 수백만 페이지를 수동으로 검토, 정렬 및 추출하는 작업은 속도가 느리고, 시간이 오래 걸리며, 많은 수작업을 요구합니다.



솔루션

NMT와 콘텐츠 인사이트는 즉각적으로 번역하여 관련 정보를 식별하고 데이터를 자동으로 정렬하여 즉각적인 이해를 촉진합니다.

결과



매일 더 많은 업무 수행



자동화 대 수동 콘텐츠 리뷰



번역이 아닌 데이터 분석에 집중

기계번역과 콘텐츠 인사이트는 어떻게 도움이 되나요?

로컬라이제이션 프로젝트 매니저



도전 과제

200페이지 분량의 문서를 긴급하게 번역해야 하지만, PM은 먼저 문서의 주제와 복잡성을 파악하여 최상의 자격을 갖춘 번역 인력을 할당해야 합니다.



솔루션

NMT와 콘텐츠 인사이트는 문서가 영어나 다른 언어로 작성되어 있더라도 자동으로 주제를 번역하고 요약하여 할당 프로세스를 신속하게 진행할 수 있습니다.

결과



최적의 자격을 갖춘 인력으로 품질 개선



고객 중심 작업에 더 많은 시간 할애



즉각적인 이해로 처리 시간 향상

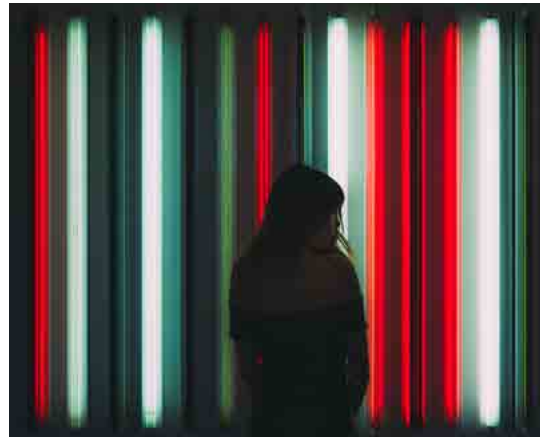
기계번역과 콘텐츠 인사이트는 어떻게 도움이 되나요?

고객 지원



도전 과제

고객의 이메일과 데이터베이스 기록이 지원 담당자가 사용하지 않는 언어로 되어 있습니다. 담당자가 해당 자료를 이해할 수 없다면 고객을 지원할 수 없습니다.



솔루션

NMT와 콘텐츠 인사이트는 이메일 및 데이터베이스 기록에 대한 즉각적인 번역을 제공하여 담당자가 고객의 문제를 빠르고 만족스럽게 해결할 수 있도록 합니다.

결과



더 빠르고 뛰어난 서비스



고객 만족도 향상

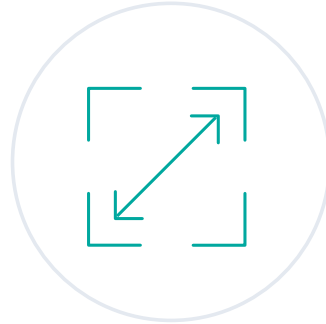


보다 효과적인 지원 리소스 사용

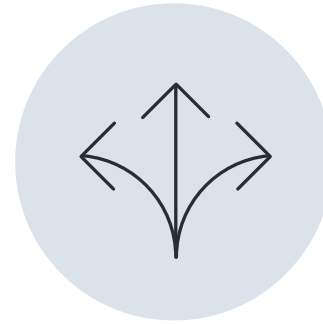
올바른 솔루션 제공의 중요성



최첨단 NMT 및 언어 전문 AI



증가하는 텍스트 양을 실시간으로
쉽게 처리할 수 있는 확장성



워크플로와 솔루션에
보다 적합한 유연한 구축



민감한 정보를 보호하고 위험을
최소화하는 엔터프라이즈급 보안

AI 기반 엔터프라이즈 기계번역의 가치

RWS의 제품은 지난 15년 이상의 기간 동안 RWS의 R&D 그룹이 개발한 머신 러닝 및 인공지능 혁신을 기반으로 합니다. RWS는 현재 사용되는 세 가지 모든 MT 방법론, 즉 통계 기반, 적응형 및 인공지능경망과 관련하여 풍부한 경험을 가진 세계 유일의 기업입니다.

RWS의 제품은 모든 유형의 콘텐츠에 대해 실시간으로 확장 가능한 번역과 콘텐츠 인사이트를 제공합니다.

- 문서
- 동영상
- 채팅
- 오디오
- 이메일
- 기사
- 보고서
- 웹사이트
- 프레젠테이션

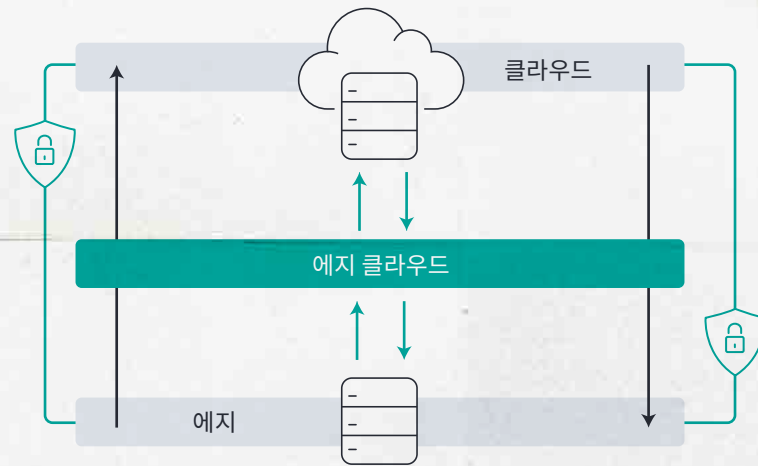
RWS는 번역과 인사이트의 결합을 통한 독보적인 이점을 활용하여 글로벌 조직이 자체 콘텐츠 및 언어 기술 투자를 통해 더 높은 ROI를 달성할 수 있도록 지원합니다.



랭귀지 위버®는 RWS 언어 전문 AI™와 NMT 백본을 결합하여 다음과 같은 이점을 제공합니다.

- 조직이 다국어 고객에게 실시간으로 효율적으로 도달하도록 지원
- 다국어 전자 증거 개시의 복잡성 해소 및 비용 절감
- 분석 및 비즈니스 인텔리전스의 언어 장벽 극복
- 원활한 다국어 내부 커뮤니케이션 및 협업 지원

랭귀지 위버 제품에는 온프레미스 및 프라이빗 클라우드 구축용 랭귀지 위버® 에지와 클라우드 기반(SaaS) 환경을 선호하는 사용자를 위한 랭귀지 위버® 클라우드가 있습니다. 이 두 제품은 고유한 에지 클라우드 아키텍처로 연결되어 있기 때문에 조직은 온프레미스, 클라우드 또는 하이브리드 모델로 기계번역을 구축할 수 있는 유연성을 확보할 수 있습니다.



기업의 도전 과제



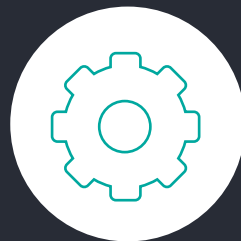
글로벌 콘텐츠에서 더욱
빠르게 인사이트 확보



비용 추가 없는 확장



적절한 품질 달성



높은 생산성 유지



유연한 구축 옵션 보유



데이터 보안 유지

RWS의 기계번역:

인공 지능(AI)을 통해 더욱 스마트한 업무 수행

RWS 언어 전문 AI™는 기존 NMT 기능에 인텔리전스를 강화하여 콘텐츠 인사이트와 같은 새로운 역량을 만듭니다.

품질과 광범위성

NMT 2.0을 통한 최첨단 언어 지원은 136개 이상의 기본 인공지능경망 언어 쌍과 및 공급망 설정을 통해 사용 가능한 수천 개의 언어를 제공합니다.

생산성 및 통합

MT는 비즈니스 애플리케이션과 콘텐츠 워크플로에 통합되어 비즈니스 생산성과 효율성을 높입니다.

완전한 구축 유연성

고유한 에지 클라우드 아키텍처는 컨테이너화(Kubernetes) 및 OEM을 비롯한 모든 구축 요건을 지원할 수 있습니다.

보안 내재화 설계

규제 산업 및 정부의 요구 사항을 고려하여 구축되었습니다.

세계 최고 수준의 서비스

실시간 적응성, 셀프서비스 적응성 및 전문가 지원을 제공합니다.





MT로 ROI를 높이는 다섯 가지 주요 방법

다음 페이지에는 번역이 자동화되어 전문 인력의 검토가 거의 또는 아예 필요하지 않고, 비즈니스를 다음 단계로 끌어올리는 데 필요한 콘텐츠 인사이트를 제공하는 다섯 가지 일반적인 MT 활용 사례가 제시되어 있습니다.

1. 효율적인 정보 분류
2. 즉각적인 협업 및 이해
3. 고객 참여 증가
4. 더 나은 고객 서비스
5. 번역 생산성 증가

1. 효율적인 정보 분류

랭귀지 위버 콘텐츠 인사이트는 외국어 텍스트에서 가장 가치 있는 정보를 식별하고 체계화하여 우선순위를 지정할 수 있습니다. MT는 특히 즉각적인 관심을 요구하는 영역을 빠르게 파악하기 위해 각기 다른 시장에서 고객 정서를 조사하거나 전자 증거 개시를 위한 다국어 데이터를 분석할 때 특히 유용합니다.

랭귀지 위버(구 SDL 기계번역)은 2019년 AI Breakthrough Award에서 RWS 언어 전문 AI™ 활용을 인정받았습니다.

2. 즉각적인 협업 및 이해

효과적인 커뮤니케이션은 많은 글로벌 조직에서 협업을 촉진하기 위한 필수 요건입니다. MT는 분산된 팀 간 교환되는 상당한 양의 콘텐츠를 효율적으로 번역할 수 있으며 언어 장벽과 병목 현상을 제거합니다.

미국 및 한국 육군은 브라우저 기반의 채팅 클라이언트에서 랭귀지 위버를 사용한 즉각적인 커뮤니케이션을 통해 한반도의 침략을 저지하고 평화를 유지합니다.
- 사례 연구

3. 고객 참여 증가

Common Sense Advisory²에 따르면 고객의 75%는 자국어로 되어 있는 콘텐츠를 선호하며 60%가 영어로 된 웹사이트에서는 거의 구매하지 않거나 구매해 본 적이 없습니다. eBay 및 기타 전자상거래 포털의 성공은 소매 웹사이트와 수백만 개의 제품 목록을 다국어로 제공하기 위해 MT를 활용하는 것에 큰 상업적 가치가 있음을 시사합니다.

Best Buy Canada는 MT를 사용하여 일반 콘텐츠의 90%를 번역하여 1년 동안 60,000달러 이상을 절약했습니다.
- 사례 연구

[2] csa-research.com

4. 더 나은 고객 서비스

오늘날 글로벌 소비자는 구매 여정 안내나 구매 후 제품 문제 지원 시 실시간 고객 서비스를 받길 기대합니다. 최적화되고 맞춤형 MT 솔루션이 있으면 외국어를 하지 못하는 지원 담당 직원도 다른 언어로 커뮤니케이션할 수 있으며 셀프 서비스를 위한 대량의 기술 자료 콘텐츠도 번역할 수 있습니다.

소비자 중 74%가 AS 환경이 원하는 언어로 되어 있는 경우 동일한 브랜드에서 다시 구매할 가능성이 더 높다고 말합니다.
- Common Sense Advisory²

[2] csa-research.com

5. 번역 생산성 증가

기계번역은 내부 번역 부서 또는 번역 서비스 제공업체의 역량과 생산성을 향상하여 번역 비용을 크게 감소시킵니다. MT 엔진은 용어집을 학습하고 시간의 흐름에 따라 기계번역 품질을 개선하므로 번역된 콘텐츠를 사람이 다듬어야 하는 포스트에디팅과 관련된 시간과 비용을 추가로 줄일 수 있습니다.

RS Components는 MT 솔루션을 구현하여 새 제품에 대한 콘텐츠를 더욱 빠르고 절감된 비용으로 12개 언어로 번역하였습니다.
- 보도자료



랭귀지 위버를 사용하면 어떤 이점이 있나요?



글로벌 고객에 대한 인사이트를
통해 보다 나은 의사 결정 가능



데이터 보안 유지 및 보호



전 세계적 비즈니스 협업



온라인 활동 증가



여러 언어로 참여



글로벌 고객 서비스



보다 빠른 처리 시간

RWS의 언어 및 콘텐츠 관리 솔루션

언어 서비스

번역, 테스트, 현지화된 미디어 제작, 컨설팅을 비롯한 고품질의 언어 서비스를 규모에 상관없이 제공합니다.

번역 관리 기술

자동화된 워크플로, 기계번역, 용어집 데이터베이스, 번역 메모리, 외부 비즈니스 시스템과의 통합을 통해 로컬라이제이션 프로세스를 간소화합니다.

기계번역 및 번역 생산성 툴

자동 번역에 사람의 손길을 더해 번역가의 효율성을 높이면서도 번역 프로세스를 단순하게 만듭니다.

웹 콘텐츠 및 경험 관리 솔루션

웹 콘텐츠 관리, 디지털 미디어 관리, 타겟팅, 테스트, 개인화, 로컬라이제이션을 조합하여 채널 전반에 콘텐츠를 제공합니다.

제품 정보 및 기술 콘텐츠 관리 솔루션

기술 문서와 셀프서비스 지원을 위한 고품질의 구조화된 콘텐츠를 제작, 관리 및 제공합니다.

자세히 알아보기

[rws.com/kr/mt](https://www.rws.com/kr/mt)

RWS 회사 소개

RWS Holdings plc는 세계를 선도하는 기술 지원 언어, 콘텐츠 관리 및 지적 재산권 서비스 제공업체입니다. 기업의 콘텐츠 규모에 맞게 정보를 전달하고 콘텐츠의 철저한 보안과 사업 전략을 실현하도록 도움으로써 전 세계의 글로벌 고객들과 원활하게 소통하여 최신 정보를 제공하도록 도와드립니다.

RWS의 비전은 글로벌 조직의 통합된 지식, 심층적인 전문 지식 및 스마트 기술을 통해 기업이 언어, 콘텐츠 및 해외 시장으로 확장하며 겪는 도전과제를 해결하여 원활하게 소통할 수 있도록 지원합니다.

RWS는 전 세계 100대 브랜드 중 90개, 10대 제약 회사 및 세계 20대 특허 출원자의 절반 이상의 기업의 고객사와 협업하고 있습니다. RWS의 고객 기반은 유럽, 아시아 태평양, 북미의 기술, 제약, 의료, 법률, 화학, 자동차, 정부 및 통신 분야에 걸쳐 있으며, 5개 대륙에 지사를 두고 서비스를 제공하고 있습니다.

1958년에 설립된 RWS는 영국에 본사를 두고 있으며 런던증권거래소 규제 시장(RWS.L)인 AIM에 공개 상장된 기업입니다.

자세한 내용은 www.rws.com/kr을 확인하시기 바랍니다.

© All Rights Reserved. 여기에 포함된 정보는 RWS 그룹*의 기밀 정보 및 소유권 정보로 간주됩니다.

*RWS 그룹은 RWS Holdings PLC(계열사, 자회사 및 그 대리인)를 의미합니다.